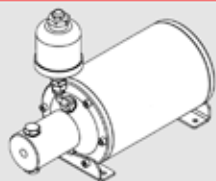


# MOLTIPLICATORI ARIA-OLIO

## AIR - OIL BOOSTERS

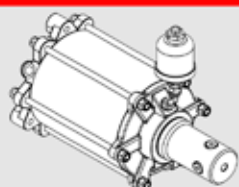


N. 4 RAPPORTI DI MOLTIPLICAZIONE  
No. 4 PRESSURE RATIOS

PRESSIONE IDRAULICA: 16 - 273 BAR  
HYDRAULIC PRESSURE: 16 - 273 BAR

**M840**

90.0

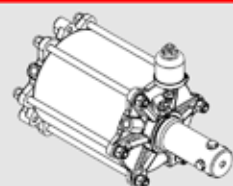


N. 4 RAPPORTI DI MOLTIPLICAZIONE  
No. 4 PRESSURE RATIOS

PRESSIONE IDRAULICA: 32 - 700BAR  
HYDRAULIC PRESSURE: 32 - 700 BAR

**M845**

100.0



N. 4 RAPPORTI DI MOLTIPLICAZIONE  
No. 4 PRESSURE RATIOS

PRESSIONE IDRAULICA: 32 - 448BAR  
HYDRAULIC PRESSURE: 32 - 448 BAR

**M850**

110.0

WWW.PCAEST.IT



DIMENSIONI COMPATTE  
COMPACT DIMENSION

MONTAGGIO ORIZZONTALE O VERTICALE  
HORIZONTAL OR VERTICAL MOUNTING

VOLUME OLIO FINO A 105 cm<sup>3</sup>  
OIL VOLUME TO 105 cm<sup>3</sup>

PRESSIONE IDRAULICA: 16 - 273 BAR  
HYDRAULIC PRESSURE: 16 - 273 BAR

**M840**  
Moltiplicatori aria-olio a semplice effetto di piccole dimensioni per azionamenti fino a 273 bar. Il funzionamento avviene immettendo aria nel circuito pneumatico con valvola a 3 vie ed il ritorno del pistone pneumatico è assicurato da una robusta molla elicoidale. La costruzione in alluminio trattato e il pistone idraulico in acciaio cromato, assicurano una lunga durata ed un elevato numero di cicli ad alta velocità. Al circuito idraulico è collegato un contenitore trasparente d'olio per la compensazione automatica delle perdite e per un facile controllo visivo del livello olio. La forza istantanea e ripetibile con precisione, i 4 rapporti di moltiplicazione disponibili, le 3 uscite d'olio previste e lo spurgo automatico dell'aria fanno di questo moltiplicatore un valido strumento sicuro e affidabile per le attrezzature di produzione. A richiesta, il moltiplicatore può essere fornito con i seguenti accessori:

- accessori per impianto pneumatico
- accessori per impianto oleodinamico

DATI TECNICI / TECHNICAL DATA					
Modello Model		M840-8	M840-16	M840-25	M840-39
Rapporto di moltiplicazione Pressure ratio		1 : 8	1 : 16	1 : 25	1 : 39
Pressione nominale massima Maximum nominal pressure	bar	56	112	175	273
Pressione dell'aria Air pressure	bar	2 ÷ 7			
Consumo aria Air consumption	Nl. / min	7			
Volume olio Oil volume	cm <sup>3</sup>	105	49	34,5	22
Peso moltiplicatore standard Standard booster weight	Kg.	5			

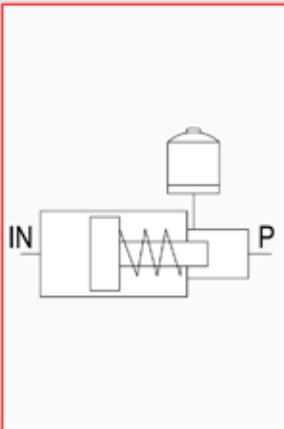
**ESEMPIO DI APPLICAZIONE:**  
Moltiplicatore aria-olio M840 con elettrovalvola aria 3/2, manometro olio M400 e valvola di scarico rapido.

**APPLICATION EXAMPLE:**  
M840 air-oil booster with 3/2 air solenoid valve, M400 oil pressure gauge and dump valve.



**M840**  
Small-sized single-acting air-oil booster for operating systems at up to 273 bar. It is operated by supplying air to the pneumatic circuit by means of a 3-way valve, with pneumatic piston return provided by a strong coil spring. Its treated aluminium construction and chromed steel hydraulic piston ensure durability and a large number of high-speed cycles. The hydraulic circuit is connected to a clear oil container for automatic leakage compensation and easy visual checking of the oil level. The instantaneous force which can be repeated with high precision, the 4 intensification ratios available, the 3 oil outlets and the automatic air bleed function make this booster a reliable, safe device for use on production equipment. The following optional accessories are available:

- pneumatic system accessories
- hydraulic system accessories



M840	STANDARD
<i>M840</i>	<i>STANDARD</i>

**ATTENZIONE / ATTENTION**

**Nella scelta del moltiplicatore fare attenzione che il volume olio disponibile sia del 20% superiore alle necessità del circuito utilizzatore.**

***When choosing a booster, ensure that the oil volume available is 20% higher than the requirements of the user circuit.***

## ACCESSORI / ACCESSORIES

MANOMETRI  
PRESSURE GAUGES

420.0

## PRESSOSTATI PRESSURE SWITCHES

430.0

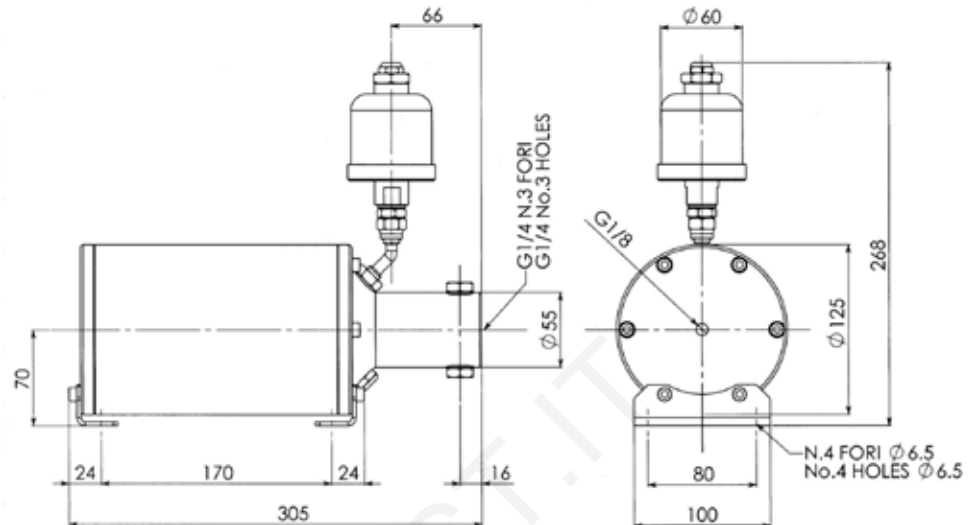
FILTRO OLIO ALTA PRESSIONE  
HIGH PRESSURE OIL FILTER

470.0

COMPONENTI IDRAULICI E PNEUMATICI  
HYDRAULIC AND PNEUMATIC COMPONENTS

480.0 - 480.1 - 480.2

## M840 STANDARD / M840 STANDARD



### ESEMPIO DI APPLICAZIONE:

Moltiplicatore aria-olio M840 con i seguenti accessori:

- 1 Gruppo FR+L
- 2 Distributore aria a mano o elettrico
- 3 Valvola di scarico rapido
- 4 Moltiplicatore M840
- 5 Cilindro
- 6 Pressostato
- 7 Manometro pressione olio
- 8 Serbatoio riserva olio
- IN Linea alimentazione aria moltiplicatore
- P Linea di mandata olio

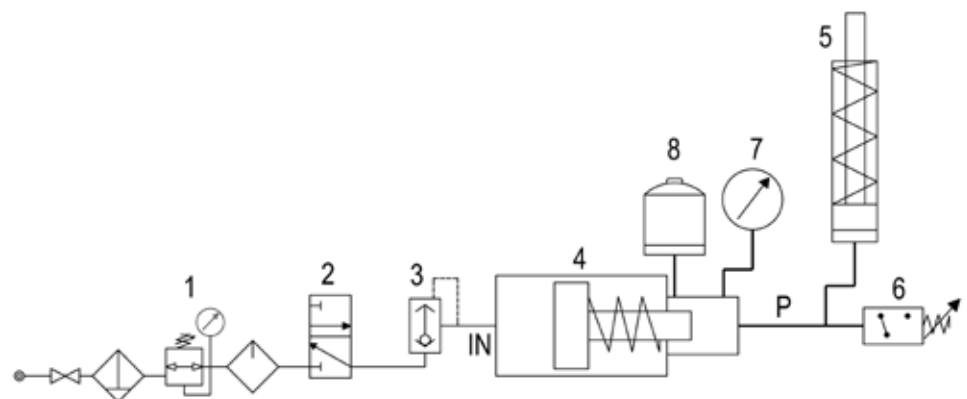
Questa applicazione consente di alimentare con cicli molto rapidi una linea di cilindri a semplice effetto ed avere un controllo di sicurezza della pressione idraulica tramite il pressostato.

**APPLICATION EXAMPLE:**

*M840 air-oil booster with accessories:*

- 1 FR+L unit
- 2 Manual or electric air control valve
- 3 Quick discharge valve
- 4 M840 booster
- 5 Cylinder
- 6 Pressure switch
- 7 Oil pressure gauge
- 8 Oil reserve reservoir
- IN Booster air inlet line
- P Oil outlet line

*This application allows a line of single-acting cylinders to be operated with very fast cycles, with the pressure switch ensuring that the hydraulic pressure remains within the safety margins.*



## ESEMPIO / EXAMPLE





MONTAGGIO ORIZZONTALE O VERTICALE  
HORIZONTAL OR VERTICAL MOUNTING

VOLUME OLIO FINO A 137 cm<sup>3</sup>  
OIL VOLUME TO 137 cm<sup>3</sup>

PRESSIONE IDRAULICA: 32 - 700 BAR  
HYDRAULIC PRESSURE: 32 - 700 BAR

DATI TECNICI / TECHNICAL DATA					
Modello Model		M845-16	M845-33	M845-64	M845-100
Rapporto di moltiplicazione Pressure ratio		1 : 16	1 : 33	1 : 64	1 : 100
Pressione nominale massima Maximum nominal pressure	bar	112	231	448	700
Pressione dell'aria Air pressure	bar	2 + 7			
Consumo aria Air consumption	Nl. / min	18			
Volume olio Oil volume	cm <sup>3</sup>	137	57	34	22
Peso moltiplicatore standard Standard booster weight	Kg.	15			

ESEMPIO DI APPLICAZIONE:

Moltiplicatore aria-olio M845 con elettrovalvola aria 3/2, manometro olio M250.

APPLICATION EXAMPLE:

M845 air-oil booster with 3/2 air solenoid valve and M250 oil pressure gauge.



M845

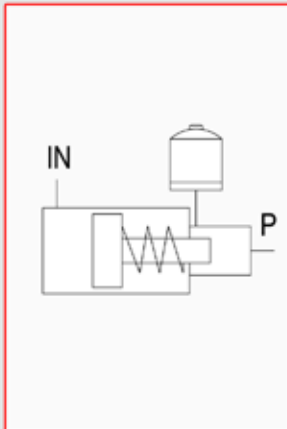
Moltiplicatore aria-olio a semplice effetto di per azionamenti fino a 700 bar. Il funzionamento avviene immettendo aria nel circuito pneumatico con valvola a 3 vie ed il ritorno del pistone pneumatico è assicurato da una coppia di robuste molle elicoidali. La costruzione in alluminio trattato, con corpo idraulico in acciaio e il pistone idraulico in acciaio cromato, assicurano una lunga durata ed un elevato numero di cicli ad alta velocità. Al circuito idraulico è collegato un contenitore trasparente d'olio per la compensazione automatica delle perdite e per un facile controllo visivo del livello olio. La forza istantanea e ripetibile con precisione, i 4 rapporti di moltiplicazione disponibili, le 5 uscite d'olio previste e lo spurgo automatico dell'aria fanno di questo moltiplicatore un valido strumento sicuro e affidabile per le attrezzature di produzione. A richiesta, il moltiplicatore può essere fornito con i seguenti accessori:

- accessori per impianto pneumatico
- accessori per impianto oleodinamico

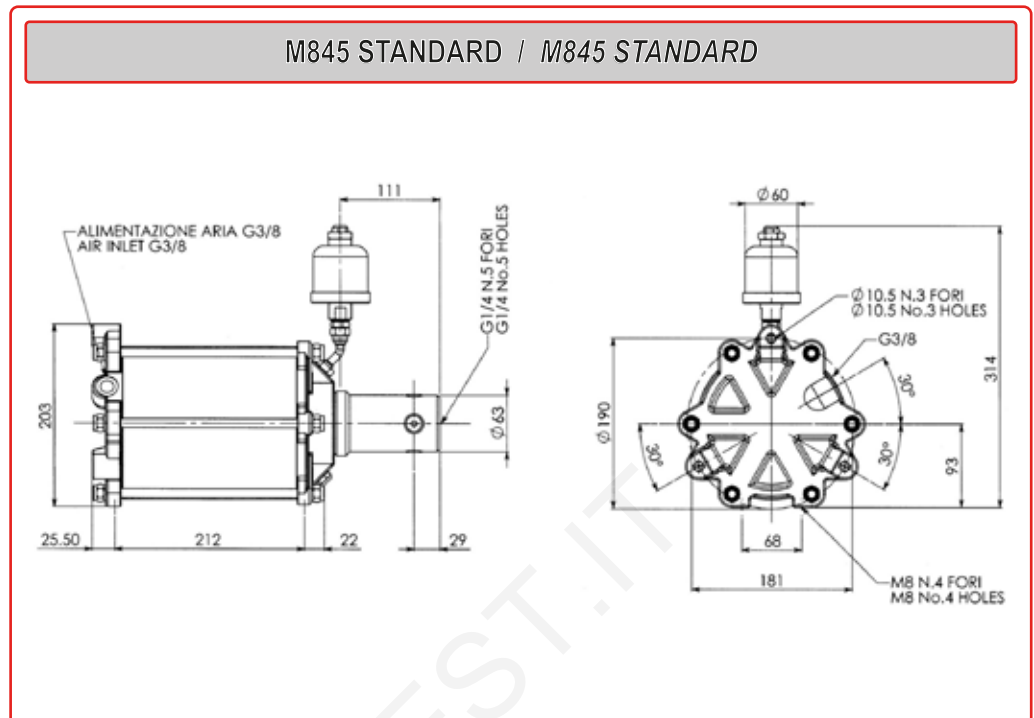
M845

Single-acting air-oil booster for operating systems at up to 700 bar. It is operated by supplying air to the pneumatic circuit by means of a 3-way valve, with pneumatic piston return provided by a pair of strong coil springs. Its treated aluminium construction, with steel hydraulic section body and chromed steel hydraulic piston, ensures durability and a large number of high-speed cycles. The hydraulic circuit is connected to a clear oil container for automatic leakage compensation and easy visual checking of the oil level. The device also features 5 oil outlets, automatic air bleeding and high instantaneous force which can be repeated with precision. The 4 intensification ratios available make this booster a reliable, safe device for use on production equipment. The following optional accessories are available:

- pneumatic system accessories
- hydraulic system accessories



M845 STANDARD  
M845 STANDARD



### ATTENZIONE / ATTENTION

**Nella scelta del moltiplicatore fare attenzione che il volume olio disponibile sia del 20% superiore alle necessità del circuito utilizzatore.**

**When choosing a booster, ensure that the oil volume available is 20% higher than the requirements of the user circuit.**

### ACCESSORI / ACCESSORIES

MANOMETRI  
PRESSURE GAUGES

420.0

PRESSOSTATI  
PRESSURE SWITCHES

430.0

FILTRO OLIO ALTA PRESSIONE  
HIGH PRESSURE OIL FILTER

470.0

COMPONENTI IDRAULICI E PNEUMATICI  
HYDRAULIC AND PNEUMATIC COMPONENTS

430.0 - 430.1 - 430.2

### ESEMPIO DI APPLICAZIONE:

Moltiplicatore aria-olio M845 con i seguenti accessori:

- 1 Gruppo FR+L
- 2 Distributore aria a mano o elettrico
- 3 Valvola di scarico rapido
- 4 Moltiplicatore M845
- 5 Cilindro
- 6 Pressostato
- 7 Manometro pressione olio
- 8 Serbatoio riserva olio
- IN Linea alimentazione aria moltiplicatore
- P Linea di mandata olio

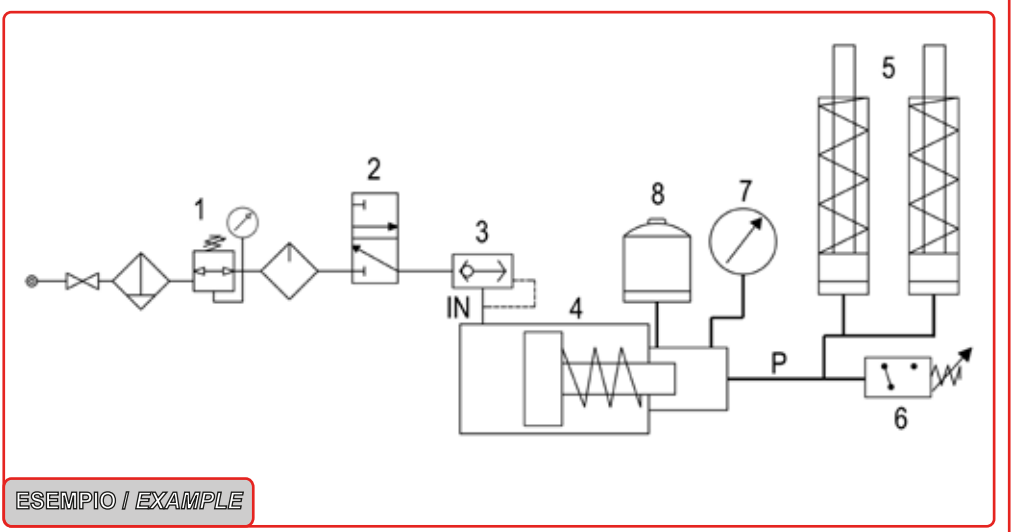
Questa applicazione consente di alimentare con cicli molto rapidi una linea di cilindri a semplice effetto ed avere un controllo di sicurezza della pressione idraulica tramite il pressostato.

### APPLICATION EXAMPLE:

M845 air-oil booster with accessories:

- 1 FR+L unit
- 2 Manual or electric air control valve
- 3 Quick discharge valve
- 4 M845 booster
- 5 Cylinder
- 6 Pressure switch
- 7 Oil pressure gauge
- 8 Oil reserve reservoir
- IN Booster air inlet line
- P Oil outlet line

This application allows a line of single-acting cylinders to be operated with very fast cycles, with the pressure switch ensuring that the hydraulic pressure remains within the safety margins.



ESEMPIO / EXAMPLE



GRANDI DIMENSIONI  
BIG DIMENSIONS

MONTAGGIO ORIZZONTALE O VERTICALE  
HORIZONTAL OR VERTICAL MOUNTING

VOLUME OLIO FINO A 280 cm<sup>3</sup>  
OIL VOLUME TO 280 cm<sup>3</sup>

PRESSIONE IDRAULICA: 32 - 448 BAR  
HYDRAULIC PRESSURE: 32 - 448 BAR

**M850**  
Moltiplicatori aria-olio a doppio effetto di grandi dimensioni per azionamenti fino a 448 bar.  
Il funzionamento avviene immettendo aria nel circuito pneumatico con valvola a 5 vie. La costruzione in alluminio trattato, il corpo idraulico in acciaio e il pistone idraulico in acciaio cromato, assicurano una lunga durata ed un elevato numero di cicli ad alta velocità. Al circuito idraulico è collegato un contenitore trasparente d'olio per la compensazione automatica delle perdite e per un facile controllo visivo del livello olio.  
L'elevata capacità d'olio a disposizione, la forza istantanea e ripetibile con precisione, i 4 rapporti di moltiplicazione disponibili, le 5 uscite d'olio previste e lo spurgo automatico dell'aria fanno di questo moltiplicatore un valido strumento sicuro e affidabile per le attrezzature di produzione. A richiesta, il moltiplicatore può essere fornito con i seguenti accessori:  
- accessori per impianto pneumatico  
- accessori per impianto oleodinamico

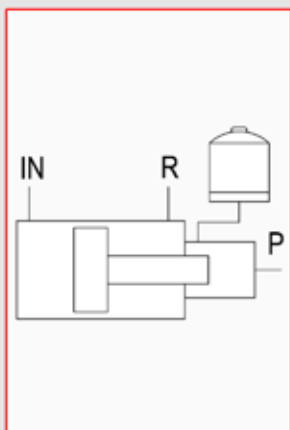
**M850**  
*Large-sized double-acting air-oil booster for operating systems at up to 448 bar. It is operated by supplying air to the pneumatic circuit by means of a 5-way valve. Its treated aluminium construction, steel hydraulic section body and chromed steel hydraulic piston, ensure durability and a large number of high-speed cycles. The hydraulic circuit is connected to a clear oil container for automatic leakage compensation and easy visual checking of the oil level. The large oil capacity available, the high instantaneous force which can be repeated with precision, the 4 intensification ratios available, the 5 oil outlets and the automatic oil bleed function make this booster a reliable, safe device for use on production equipment. The following optional accessories are available:*  
- pneumatic system accessories  
- hydraulic system accessories

DATI TECNICI / TECHNICAL DATA					
Modello Model		M850-16	M850-30	M850-44	M850-64
Rapporto di moltiplicazione Pressure ratio		1 : 16	1 : 30	1 : 44	1 : 64
Pressione nominale massima Maximum nominal pressure	bar	112	210	308	448
Pressione dell'aria Air pressure	bar	2 + 7			
Consumo aria Air consumption	Nl. / min	73			
Volume olio Oil volume	cm <sup>3</sup>	280	145	101,5	71
Peso moltiplicatore standard Standard booster weight	Kg.	19			

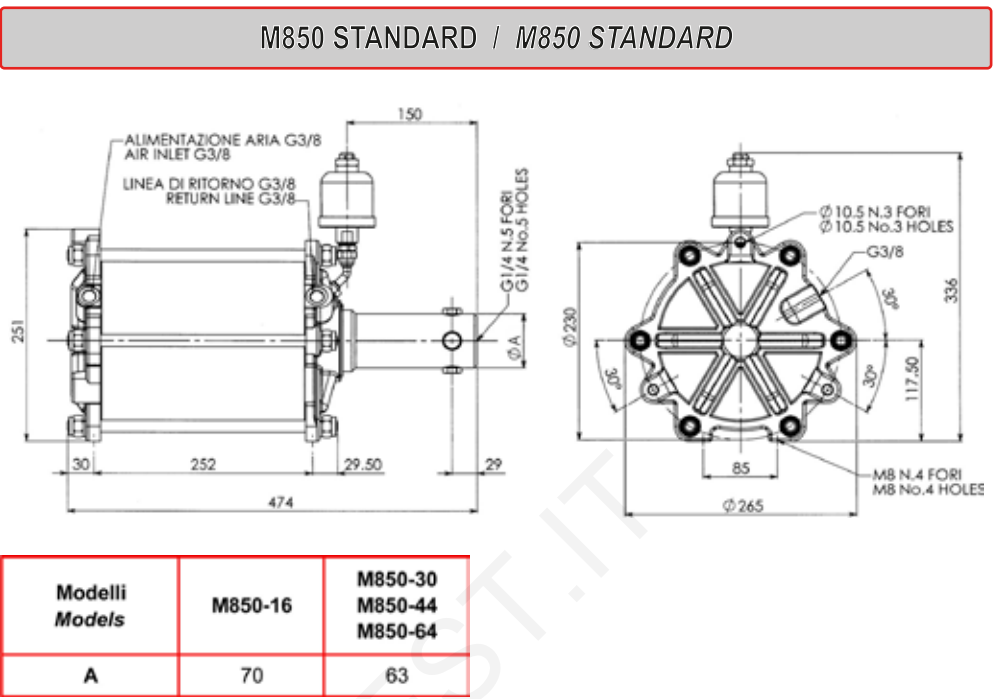
**ESEMPIO DI APPLICAZIONE:**  
Moltiplicatore aria-olio M850 con valvola aria a pedale 5/3, manometro olio M400.

**APPLICATION EXAMPLE:**  
M850 air-oil booster with 5/3 air foot-valve and M400 oil pressure gauge.





M850 STANDARD  
M850 STANDARD



### ATTENZIONE / ATTENTION

**Nella scelta del moltiplicatore fare attenzione che il volume olio disponibile sia del 20% superiore alle necessità del circuito utilizzatore.**

**When choosing a booster, ensure that the oil volume available is 20% higher than the requirements of the user circuit.**

### ACCESSORI / ACCESSORIES

MANOMETRI  
PRESSURE GAUGES  
420.0

PRESSOSTATI  
PRESSURE SWITCHES  
430.0

FILTRO OLIO ALTA PRESSIONE  
HIGH PRESSURE OIL FILTER  
470.0

COMPONENTI IDRAULICI E PNEUMATICI  
HYDRAULIC AND PNEUMATIC COMPONENTS  
430.0 - 430.1 - 430.2

### ESEMPIO DI APPLICAZIONE:

Moltiplicatore aria-olio M850 con i seguenti accessori:

- 1 Gruppo FR+L
- 2 Distributore aria a mano o elettrico
- 3 Valvola di scarico rapido
- 4 Moltiplicatore M850
- 5 Cilindro
- 6 Pressostato
- 7 Manometro pressione olio
- 8 Serbatoio riserva olio
- IN Linea alimentazione aria moltiplicatore
- P Linea di mandata olio
- R Linea di ritorno moltiplicatore

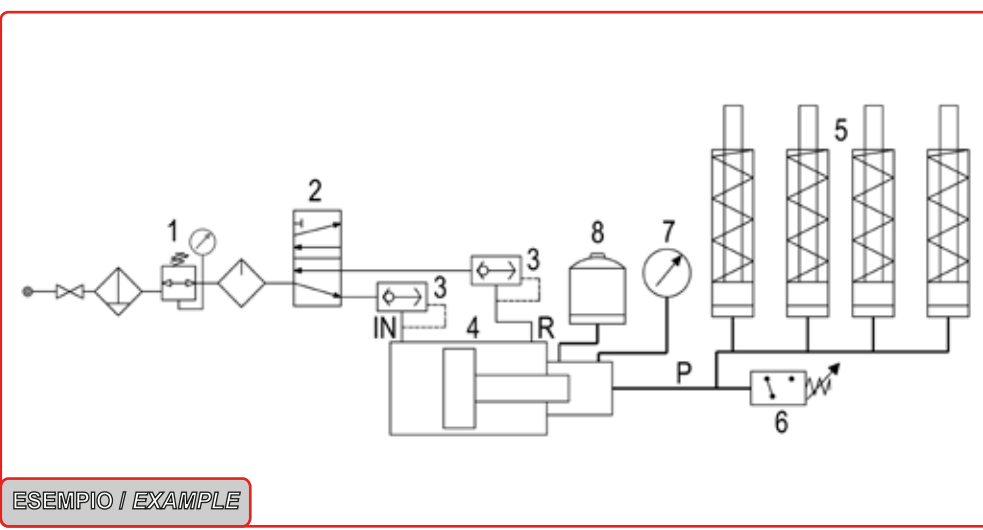
Questa applicazione consente di alimentare con cicli molto rapidi una linea di cilindri a semplice effetto ed avere un controllo di sicurezza della pressione idraulica tramite il pressostato.

### APPLICATION EXAMPLE:

M850 air-oil booster with accessories:

- 1 FR+L unit
- 2 Manual or electric air control valve
- 3 Quick discharge valve
- 4 M850 booster
- 5 Cylinder
- 6 Pressure switch
- 7 Oil pressure gauge
- 8 Oil reserve reservoir
- IN Booster air inlet line
- P Oil outlet line
- R Booster return line

This application allows a line of single-acting cylinders to be operated with very fast cycles, with the pressure switch ensuring that the hydraulic pressure remains within the safety margins.

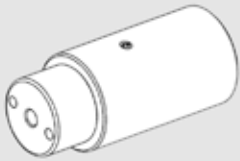
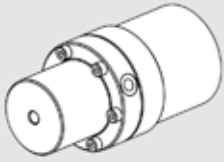
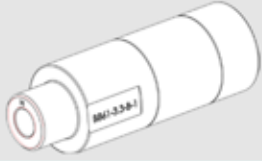
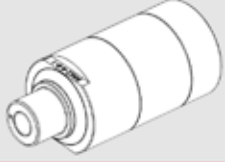
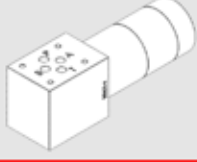

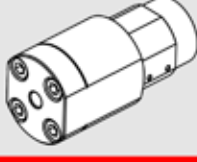








# MOLTIPLICATORI OLIO-OLIO

## *OIL - OIL BOOSTERS*

	<p>N. 3 RAPPORTI DI MOLTIPLICAZIONE No. 3 PRESSURE RATIOS</p> <p>PRESSIONE IDRAULICA FINO A 400 BAR HYDRAULIC PRESSURE UP TO 400 BAR</p>	<p><b>M842</b></p> <p>120.0</p>
	<p>N. 3 RAPPORTI DI MOLTIPLICAZIONE No. 3 PRESSURE RATIOS</p> <p>PRESSIONE IDRAULICA FINO A 1000 BAR HYDRAULIC PRESSURE UP TO 1000 BAR</p>	<p><b>M843</b></p> <p>125.0</p>
	<p>N. 7 RAPPORTI DI MOLTIPLICAZIONE No. 7 PRESSURE RATIOS</p> <p>PRESSIONE IDRAULICA FINO A 800 BAR HYDRAULIC PRESSURE UP TO 800 BAR</p>	<p><b>B861</b></p> <p>130.0</p>
	<p>N. 9 RAPPORTI DI MOLTIPLICAZIONE No. 9 PRESSURE RATIOS</p> <p>PRESSIONE IDRAULICA FINO A 800 BAR HYDRAULIC PRESSURE UP TO 800 BAR</p>	<p><b>B862</b></p> <p>140.0</p>
	<p>N. 9 RAPPORTI DI MOLTIPLICAZIONE No. 9 PRESSURE RATIOS</p> <p>PRESSIONE IDRAULICA FINO A 500 BAR HYDRAULIC PRESSURE UP TO 500 BAR</p>	<p><b>B863</b></p> <p>150.0</p>
	<p>N. 9 RAPPORTI DI MOLTIPLICAZIONE No. 9 PRESSURE RATIOS</p> <p>PRESSIONE IDRAULICA FINO A 800 BAR HYDRAULIC PRESSURE UP TO 800 BAR</p>	<p><b>B864</b></p> <p>155.0</p>
	<p>N. 4 RAPPORTI DI MOLTIPLICAZIONE No. 4 PRESSURE RATIOS</p> <p>PRESSIONE IDRAULICA FINO A 2000 BAR HYDRAULIC PRESSURE UP TO 2000 BAR</p>	<p><b>B868</b></p> <p>158.0</p>
	<p>N. 3 RAPPORTI DI MOLTIPLICAZIONE No. 3 PRESSURE RATIOS</p> <p>PRESSIONE IDRAULICA FINO A 4000 BAR HYDRAULIC PRESSURE UP TO 4000 BAR</p>	<p><b>M852</b></p> <p>160.0</p>
	<p>N. 3 RAPPORTI DI MOLTIPLICAZIONE No. 3 PRESSURE RATIOS</p> <p>PRESSIONE IDRAULICA FINO A 4000 BAR HYDRAULIC PRESSURE UP TO 4000 BAR</p>	<p><b>M854</b></p> <p>170.0</p>

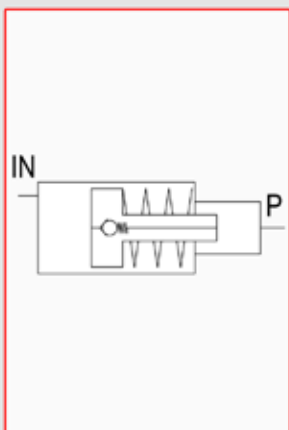


- PICCOLE DIMENSIONI  
SMALL DIMENSIONS
- MONTAGGIO ORIZZONTALE O VERTICALE  
HORIZONTAL OR VERTICAL MOUNTING
- VOLUME OLIO FINO A 45 cm<sup>3</sup>  
OIL VOLUME TO 45 cm<sup>3</sup>
- PRESSIONE IDRAULICA FINO A 400 BAR  
HYDRAULIC PRESSURE UP TO 400 BAR

**M842**  
Moltiplicatore olio-olio di piccole dimensioni, a semplice effetto e ritorno a molla, utilizzabile su macchine utensili dove è disponibile un impianto idraulico a bassa pressione; ciò consente di alimentare, in modo semplice, applicazioni a maggiore pressione. Il moltiplicatore è comandato da un distributore con flusso controllato e da una valvola unidirezionale interna. Quest'ultima valvola alimenta il circuito a bassa pressione fino all'accostamento dell'attuatore, a questo punto la pressione aumenta fino al raggiungimento del suo valore massimo mantenendo l'attuatore sotto pressione in condizione statica. Per il ritorno dell'attuatore comandare lo scarico del distributore, il pistone del moltiplicatore si porta in posizione di riposo con apertura della valvola di ritegno incorporata sul pistone stesso. Il moltiplicatore può essere montato in qualsiasi posizione. A richiesta, il moltiplicatore può essere fornito con i seguenti accessori:  
- accessori per impianto oleodinamico

DATI TECNICI / TECHNICAL DATA				
Modello Model		M842-2	M842-3	M842-4
Rapporto di moltiplicazione Pressure ratio		1 : 2	1 : 3	1 : 4
Volume massimo in uscita Maximum outlet volume	cm <sup>3</sup>	45	28,9	22
Portata massima in ingresso Maximum inlet flow	Lt. / min	2		
Pressione massima in uscita Maximum outlet pressure	bar	400		
Pressione massima in ingresso Maximum inlet pressure	bar	20 + 200		
Temperatura di esercizio Temperature range	°C	-40°C +80°C		
Peso moltiplicatore standard Standard booster weight	Kg.	3,6		

**M842**  
Small-sized single-acting oil-oil pressure booster with spring return, suitable for use on machine tools where a low-pressure hydraulic circuit is available to supply higher-pressure applications simply and effectively. The booster is operated by a distributor with flow regulator valve and an internal check valve. The check valve supplies the low-pressure circuit until the actuator shifts to the operating position; the pressure now increases to the maximum value, keeping the actuator pressurised in a static condition. To return the actuator, the control valve is switched to the dump position. The booster piston then moves to the rest position, opening the integral check valve. The booster can be installed in any position. The following optional accessories are available:  
- hydraulic system accessories



M842 STANDARD  
M842 STANDARD

### ATTENZIONE / ATTENTION

**LA PRESSIONE MASSIMA DI USCITA NON DEVE MAI SUPERARE 400 BAR.**

UTILIZZARE OLIO IDRAULICO COMPATIBILE CON GUARNIZIONI IN NBR PER LIQUIDI DIFFERENTI SI PREGA DI CONTATTARE L'UFFICIO TECNICO.

**OUTLET PRESSURE MUST NEVER EXCEED 400 BAR.**

RECOGNIZED HYDRAULIC FLUID COMPATIBLE WITH BUNA-N SEALS. FOR OTHER FLUIDS PLEASE CONTACT TECHNICAL DEPT.

### ACCESSORI / ACCESSORIES

MANOMETRI  
PRESSURE GAUGES

420.0

VALVOLA DI SEQUENZA  
SEQUENCE VALVE

440.0

UNITA' DI ACCOPPIAMENTO  
CONNECTION UNITS

450.0

ACCUMULATORI  
ACCUMULATORS

460.0

FILTRO OLIO ALTA PRESSIONE  
HIGH PRESSURE OIL FILTER

470.0

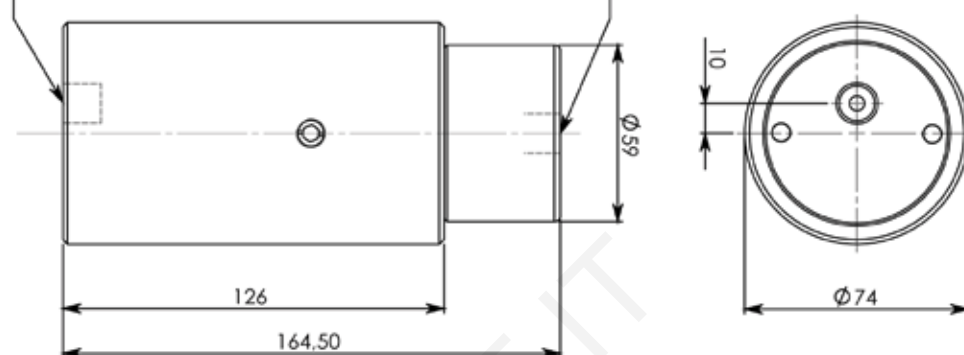
COMPONENTI IDRAULICI E PNEUMATICI  
HYDRAULIC AND PNEUMATIC COMPONENTS

480.0 - 480.1 - 480.2

### M842 STANDARD / M842 STANDARD

Connessione: IN  
Supply connection: IN

Connessione alta pressione: H  
High pressure connection: H



Connessioni Connections	IN	H
1	1/4" BSP	1/4" BSP

### ESEMPIO DI APPLICAZIONE:

Moltiplicatore olio-olio M842 con i seguenti accessori:

- 1 Distributore a mano o elettrico
- 2 Moltiplicatore olio-olio M842
- 3 Cilindro a semplice o doppio effetto
- 4 Valvola di sequenza
- 5 Valvola di ritegno

IN Linea ingresso olio moltiplicatore

P Linea di mandata olio alta pressione

### APPLICATION EXAMPLE:

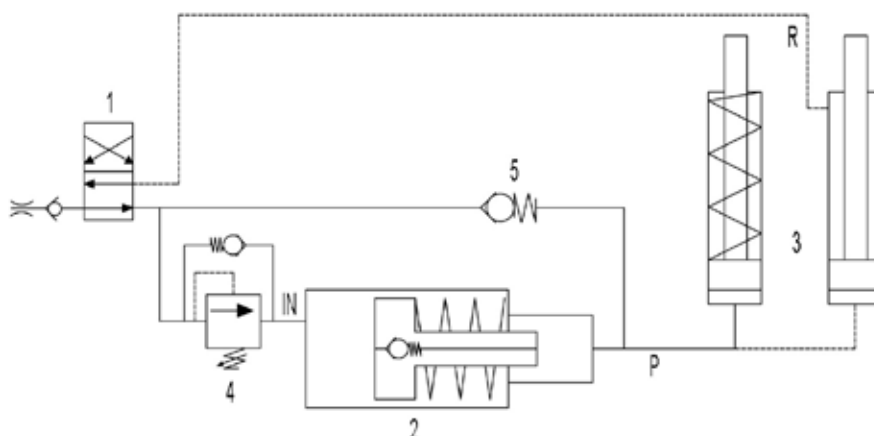
M842 oil-oil booster with accessories:

- 1 Manual or electric control valve
- 2 M842 oil-oil booster
- 3 Single or double-acting cylinder
- 4 Sequence valve
- 5 Check valve

IN Booster oil inlet line

P High pressure oil outlet line

Applicazione con cilindro a semplice o doppio effetto e valvola di sequenza  
Application with single or double-acting cylinder and sequence valve



### ESEMPIO / EXAMPLE





ALTE PRESSIONI  
HIGH PRESSURE

MONTAGGIO ORIZZONTALE O VERTICALE  
HORIZONTAL OR VERTICAL MOUNTING

VOLUME OLIO FINO A 123 cm<sup>3</sup>  
OIL VOLUME TO 123 cm<sup>3</sup>

PRESSIONE IDRAULICA FINO A 1000 BAR  
HYDRAULIC PRESSURE UP TO 1000 BAR

**M843**  
Moltiplicatore olio-olio doppio effetto comandati idraulicamente, vengono impiegati per generare pressioni statiche o pulsanti fino a 1000 bar. I moltiplicatori M843 sono costruiti con materiali di alta qualità, pistone alta pressione HP combinato con speciali guarnizioni, che garantiscono un elevato numero di cicli operativi. Questi moltiplicatori possono inoltre lavorare con due differenti fluidi: uno per l'alimentazione in bassa pressione BP e uno per la mandata in alta pressione HP. Speciali guarnizioni vengono montate a seconda del liquido utilizzato in fase di lavoro. A richiesta, il moltiplicatore può essere fornito con i seguenti accessori:  
- accessori per impianto oleodinamico  
- trasduttore rettilineo di posizione

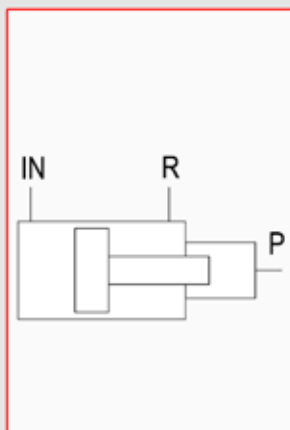
Principali applicazioni  
- Metallurgia delle polveri.  
- Banchi di collaudo per tests di resistenza e di scoppio su dispositivi di regolazione e calibrazione.

**M843**  
Hydraulically controlled double-acting oil-oil booster, used to generate static or pulsed pressures up to 1000 bar. M843 boosters are constructed from top-quality materials, H.P. piston combined with special seals, which guarantee a large number of duty cycles. What's more, these boosters are able to work with two different fluids: one for the L.P. intake and the other for the H.P. delivery side. Special seals are fitted depending on the liquid used in service. The following optional accessories are available:  
- hydraulic system accessories  
- rectilinear displacement transducer

Main Applications  
- Powder metallurgy.  
- Test rigs for resistance and explosion tests on regulator and calibrator devices.

DATI TECNICI / TECHNICAL DATA				
Modello Model		M843-2	M843-3	M843-4
Rapporto di moltiplicazione Pressure ratio		1 : 2	1 : 3	1 : 4
Volume massimo in uscita Maximum outlet volume	cm <sup>3</sup>	123	83	62,5
Portata massima in ingresso Maximum inlet flow	Lt. / min	18		
Pressione massima in uscita Maximum outlet pressure	bar	1.000		
Pressione massima in ingresso Maximum inlet pressure	bar	20 + 250		
Temperatura di esercizio Temperature range	°C	-40°C +80°C		
Peso moltiplicatore standard Standard booster weight	Kg.	10		

SONO DISPONIBILI VERSIONI CON CORSE E VOLUMI OLIO HP A RICHIESTA  
VERSIONS WITH DIFFERENT STROKE AND OIL VOLUME HP ON DEMAND



M843 STANDARD  
M843 STANDARD

## ATTENZIONE / ATTENTION

**NON SUPERARE LA PRESSIONE MASSIMA.**  
UTILIZZARE OLIO IDRAULICO COMPATIBILE CON GUARNIZIONI IN NBR PER LIQUIDI DIFFERENTI SI PREGA DI CONTATTARE L'UFFICIO TECNICO.

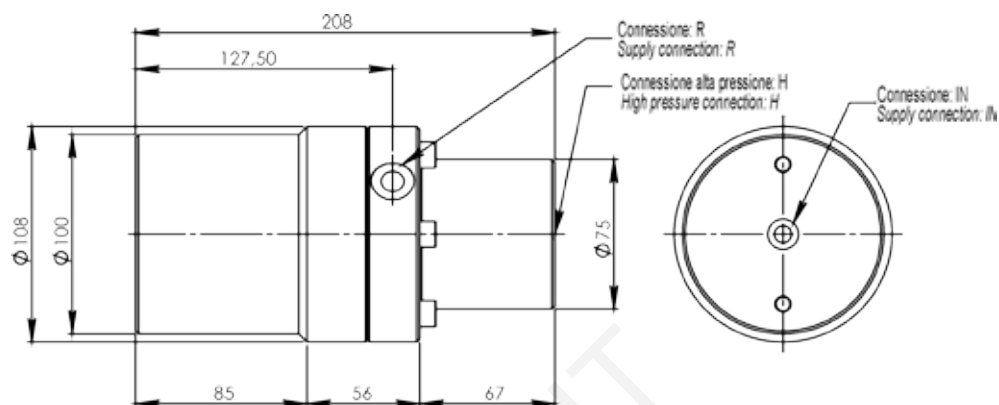
**DO NOT EXCEED MAXIMUM PRESSURE.**  
RECOGNIZED HYDRAULIC FLUID COMPATIBLE WITH BUNA-N SEALS.  
FOR OTHER FLUIDS PLEASE CONTACT TECHNICAL DEPT.

## ACCESSORI / ACCESSORIES

MANOMETRI  
PRESSURE GAUGES  
420.0

COMPONENTI IDRAULICI E PNEUMATICI  
HYDRAULIC AND PNEUMATIC COMPONENTS  
430.0 - 430.1 - 430.2

## M843 STANDARD / M843 STANDARD



Connessioni Connections	IN	R	H
1	3/8" BSP	1/4" BSP	1/4" BSP

## ESEMPIO DI APPLICAZIONE:

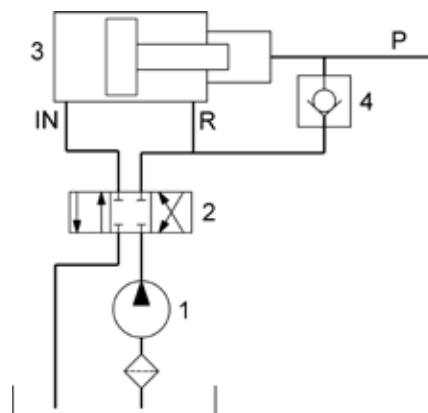
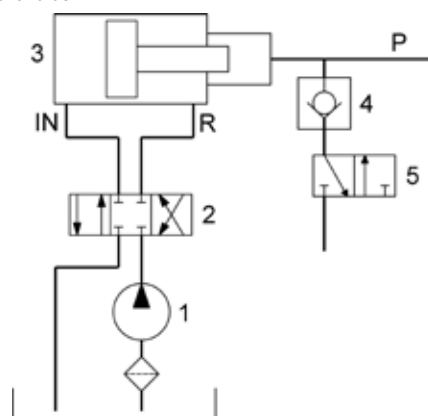
Moltiplicatore olio-olio M843 con i seguenti accessori:

- 1 Pompa
  - 2 Distributore a mano o elettrico
  - 3 Moltiplicatore olio-olio M843
  - 4 Valvola di ritegno
  - 5 Distributore a mano o elettrico
- IN Linea ingresso olio moltiplicatore  
P Linea di mandata olio alta pressione  
R Linea di ritorno moltiplicatore

## APPLICATION EXAMPLE:

M843 oil-oil booster with accessories:

- 1 Pump
  - 2 Manual or electric control valve
  - 3 M843 oil-oil booster
  - 4 Check valve
  - 5 Manual or electric control valve
- IN Booster oil inlet line  
P High pressure oil outlet line  
R Booster oil return line

Applicazione con con stesso liquido  
Application with same fluid

Applicazione con liquidi differenti  
Application with different fluids




PICCOLE DIMENSIONI  
SMALL DIMENSIONS

MONTAGGIO ORIZZONTALE O VERTICALE  
HORIZONTAL OR VERTICAL MOUNTING

PORTATA OLIO FINO A 0,5 Lt./min.  
FLOW-RATE TO 0.5 Lt./min.

PRESSIONE IDRAULICA FINO A 800 BAR  
HYDRAULIC PRESSURE UP TO 800 BAR

**B861**  
Gli intensificatori olio-olio a ciclo alternato B861 sono unità molto compatte e pesano solamente 0,7 Kg. Gli intensificatori B861 innalzano la pressione in ingresso in funzione del rapporto di intensificazione scelto e compensano automaticamente in caso di perdite mantenendo l'alta pressione desiderata. Variando la pressione in ingresso si ottiene la pressione in uscita desiderata. Disponibile in 7 rapporti di intensificazione. A richiesta, il moltiplicatore può essere fornito con i seguenti accessori:  
- accessori per impianto oleodinamico

Principali vantaggi:  
- Piccole dimensioni / alte prestazioni  
- Montaggio in linea  
- Compensazione delle perdite dal lato alta pressione automatica

**B861**  
*B861 alternate-cycle oil-oil pressure intensifiers are very compact units weighing just 0.7 Kg. B861 intensifiers increase the input pressure in response to the intensification ratio set and automatically compensate for any headlosses, maintaining the high pressure required. The input pressure is varied to obtain the output pressure required. Available in 7 intensification ratios. The following optional accessories are available:*  
- hydraulic system accessories

Main Advantages:  
- Small size / high performance  
- In-line installation  
- Automatic headloss compensation on the high pressure side

DATI TECNICI / TECHNICAL DATA								
Modello Model		B861-2	B861-2,8	B861-3,3	B861-4	B861-4,8	B861-6,2	B861-7,5
Rapporto di intensificazione Intensification factor		1 : 2	1 : 2,8	1 : 3,3	1 : 4	1 : 4,8	1 : 6,2	1 : 7,5
Portata massima in uscita Maximum outlet flow	Lt. / min	0,5	0,5	0,5	0,4	0,4	0,3	0,3
Portata massima in ingresso Maximum inlet flow	Lt. / min	8						
Pressione massima in uscita Maximum outlet pressure	bar	800						
Pressione massima in ingresso Maximum inlet pressure	bar	20 + 200						
Temperatura di esercizio Temperature range	°C	-40°C +120°C						
Peso intensificatore standard Standard booster weight	Kg.	0,7						

ESEMPIO DI ORDINAZIONE / ORDERING EXAMPLE

B861

Modello  
Model

vedi dati tecnici  
see technical data

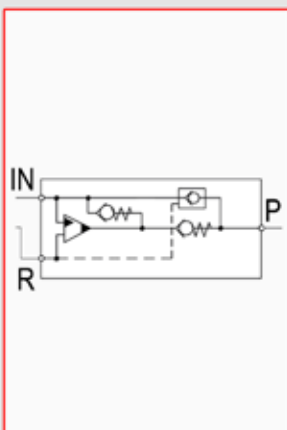
Rapporto di intensificazione  
Intensification factor

vedi dimensioni  
see dimensions

Connessioni  
Connections

Esempio di ordinazione di un B861 con rapporto di intensificazione 1:2 e connessioni BSP:  
Ordering example of a B861 with intensification factor 1:2 and BSP connection:

B861-2-1



B861 STANDARD  
B861 STANDARD

ATTENZIONE / ATTENTION

**LA PRESSIONE MASSIMA DI USCITA NON DEVE MAI SUPERARE 800 BAR.**  
UTILIZZARE OLIO IDRAULICO COMPATIBILE CON GUARNIZIONI IN NBR PER LIQUIDI DIFFERENTI SI PREGA DI CONTATTARE L'UFFICIO TECNICO.

**OUTLET PRESSURE MUST NEVER EXCEED 800 BAR.**  
RECOGNIZED HYDRAULIC FLUID COMPATIBLE WITH BUNA-N SEALS. FOR OTHER FLUIDS PLEASE CONTACT TECHNICAL DEPT.

ACCESSORI / ACCESSORIES

MANOMETRI  
PRESSURE GAUGES

420.0

VALVOLA DI SEQUENZA  
SEQUENCE VALVE

440.0

UNITA' DI ACCOPPIAMENTO  
CONNECTION UNITS

450.0

ACCUMULATORI  
ACCUMULATORS

460.0

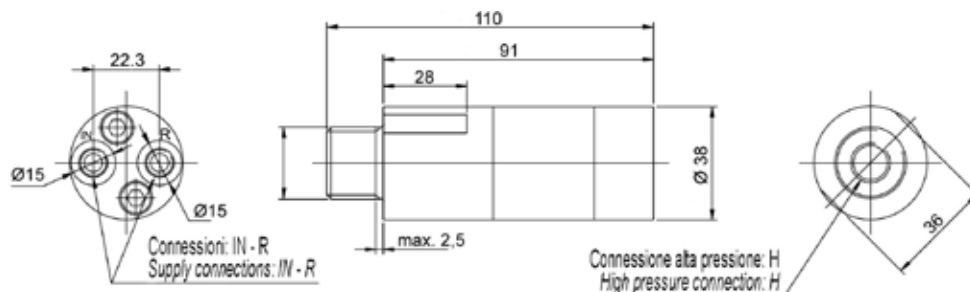
FILTRO OLIO ALTA PRESSIONE  
HIGH PRESSURE OIL FILTER

470.0

COMPONENTI IDRAULICI E PNEUMATICI  
HYDRAULIC AND PNEUMATIC COMPONENTS

480.0 - 480.1 - 480.2

B861 STANDARD / B861 STANDARD



Conessioni Connections	IN - R	H
1	1/8" BSP	1/4" BSP
2	3/8-24 UNF	9/16-18 UNF

ACCESSORI / ACCESSORIES

Accessori a richiesta Accessories on request		
1	S-862	Squadretto di fissaggio Mounting bracket
2	D-862	Dado M24 M24 nut



vedi pagina / see page 410.0

ESEMPIO DI APPLICAZIONE:

Intensificatore olio-olio B861 con i seguenti accessori:

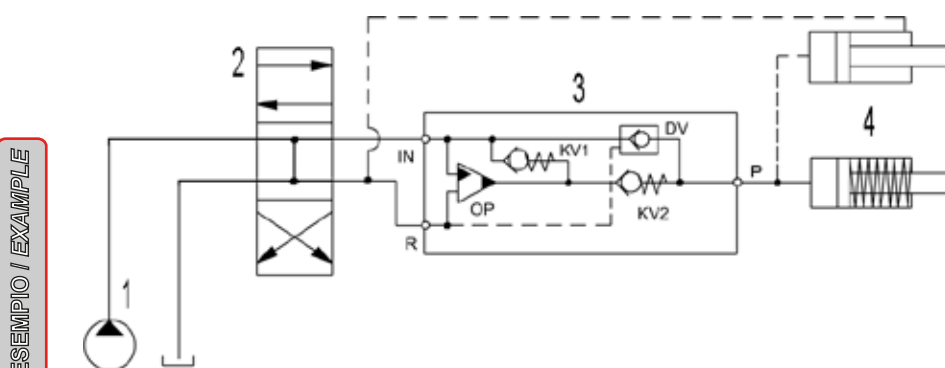
- 1 Pompa
  - 2 Distributore a mano o elettrico
  - 3 Intensificatore olio-olio B861
  - 4 Cilindro a semplice o doppio effetto
- IN Linea ingresso olio intensificatore  
P Linea di mandata olio alta pressione  
R Linea di ritorno olio

APPLICATION EXAMPLE:

B861 oil-oil oscillating booster with accessories:

- 1 Pump
  - 2 Manual or electric control valve
  - 3 B861 oil-oil oscillating booster
  - 4 Single or double-acting cylinder
- IN Booster oil inlet line  
P High pressure oil outlet line  
R Oil return line

Applicazione con cilindro a semplice o doppio effetto  
Application with single or double-acting cylinder







PICCOLE DIMENSIONI  
SMALL DIMENSIONS

MONTAGGIO ORIZZONTALE O VERTICALE  
HORIZONTAL OR VERTICAL MOUNTING

PORTATA OLIO FINO A 2,5 Lt./min.  
FLOW-RATE TO 2,5 Lt./min.

PRESSIONE IDRAULICA FINO A 800 BAR  
HYDRAULIC PRESSURE UP TO 800 BAR

**B862**  
Gli intensificatori olio-olio a ciclo alternato B862 sono unità molto compatte e pesano solamente 1 Kg.  
Gli intensificatori B862 innalzano la pressione in ingresso in funzione del rapporto di intensificazione scelto e compensano automaticamente in caso di perdite mantenendo l'alta pressione desiderata. Variando la pressione in ingresso si ottiene la pressione in uscita desiderata.  
Disponibile in 9 rapporti di intensificazione. A richiesta, il moltiplicatore può essere fornito con i seguenti accessori:  
- accessori per impianto oleodinamico

Principali vantaggi:  
- Piccole dimensioni / alte prestazioni  
- Montaggio in linea  
- Compensazione delle perdite dal lato alta pressione automatica

**B862**  
*B862 alternate-cycle oil-oil pressure intensifiers are very compact units weighing just 1 Kg.  
B862 intensifiers increase the input pressure in response to the intensification ratio set and automatically compensate for any headlosses, maintaining the high pressure required. The input pressure is varied to obtain the output pressure required.  
Available in 9 intensification ratios. The following optional accessories are available:  
- hydraulic system accessories*

Main Advantages:  
- Small size / high performance  
- In-line installation  
- Automatic headloss compensation on the high pressure side

DATI TECNICI / TECHNICAL DATA										
Modello Model		B862-2	B862-2,8	B862-3,2	B862-4	B862-5	B862-6,6	B862-9	B862-13	B862-20
Rapporto di intensificazione Intensification factor		1:2	1:2,8	1:3,2	1:4	1:5	1:6,6	1:9	1:13	1:20
Portata massima in uscita Maximum outlet flow	Lt. / min	0,8	0,6	2,5	2	1,6	1,3	0,9	0,6	0,3
Portata massima in ingresso Maximum inlet flow	Lt. / min	8	8	15	14	14	13	13	12	12
Pressione massima in uscita Maximum outlet pressure	bar	800								
Pressione massima in ingresso Maximum inlet pressure	bar	20 + 200								
Temperatura di esercizio Temperature range	°C	-40°C +120°C								
Peso intensificatore standard Standard booster weight	Kg.	1								

ESEMPIO DI ORDINAZIONE / ORDERING EXAMPLE

B862

Modello  
Model

vedi dati tecnici  
see technical data

Rapporto di intensificazione  
Intensification factor

vedi dimensioni  
see dimensions

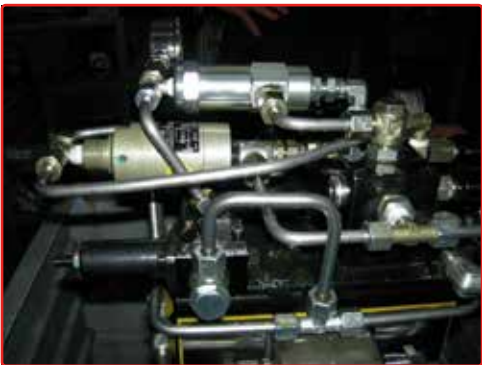
Connessioni  
Connections

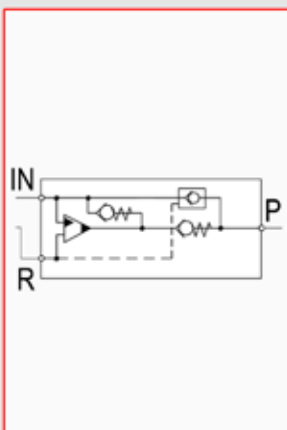
Esempio di ordinazione di un B862 con rapporto di intensificazione 1:4 e connessioni BSP:  
Ordering example of a B862 with intensification factor 1:4 and BSP connection:

B862-4-1

**ESEMPIO DI APPLICAZIONE:**  
Intensificatore olio-olio B862 montato su una attrezzatura di bloccaggio.

**APPLICATION EXAMPLE:**  
B862 oil-oil intensifier assembled on a clamping system.





B862 STANDARD  
B862 STANDARD

ATTENZIONE / ATTENTION

**LA PRESSIONE MASSIMA DI USCITA NON DEVE MAI SUPERARE 800 BAR.**  
UTILIZZARE OLIO IDRAULICO COMPATIBILE CON GUARNIZIONI IN NBR PER LIQUIDI DIFFERENTI SI PREGA DI CONTATTARE L'UFFICIO TECNICO.

**OUTLET PRESSURE MUST NEVER EXCEED 800 BAR.**  
RECOGNIZED HYDRAULIC FLUID COMPATIBLE WITH BUNA-N SEALS. FOR OTHER FLUIDS PLEASE CONTACT TECHNICAL DEPT.

ACCESSORI / ACCESSORIES

MANOMETRI  
PRESSURE GAUGES

420.0

VALVOLA DI SEQUENZA  
SEQUENCE VALVE

440.0

UNITA' DI ACCOPPIAMENTO  
CONNECTION UNITS

450.0

ACCUMULATORI  
ACCUMULATORS

460.0

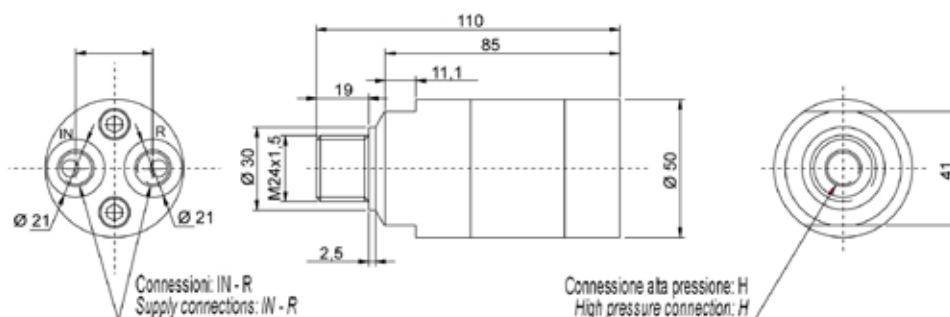
FILTRO OLIO ALTA PRESSIONE  
HIGH PRESSURE OIL FILTER

470.0

COMPONENTI IDRAULICI E PNEUMATICI  
HYDRAULIC AND PNEUMATIC COMPONENTS

480.0 - 480.1 - 480.2

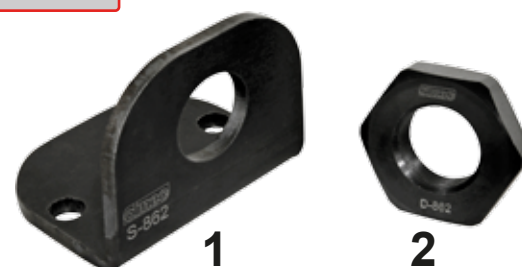
B862 STANDARD / B862 STANDARD



Conessioni Connections	IN - R	H
1	1/4" BSP	1/4" BSP
2	7/16-20 UNF	9/16-18 UNF

ACCESSORI / ACCESSORIES

Accessori a richiesta Accessories on request		
1	S-862	Squadretto di fissaggio Mounting bracket
2	D-862	Dado M24 M24 nut



vedi pagina / see page 410.0

ESEMPIO DI APPLICAZIONE:

Intensificatore olio-olio B862 con i seguenti accessori:

- 1 Pompa
  - 2 Distributore a mano o elettrico
  - 3 Intensificatore olio-olio B862
  - 4 Cilindro a semplice o doppio effetto
- IN Linea ingresso olio intensificatore  
P Linea di mandata olio alta pressione  
R Linea di ritorno olio

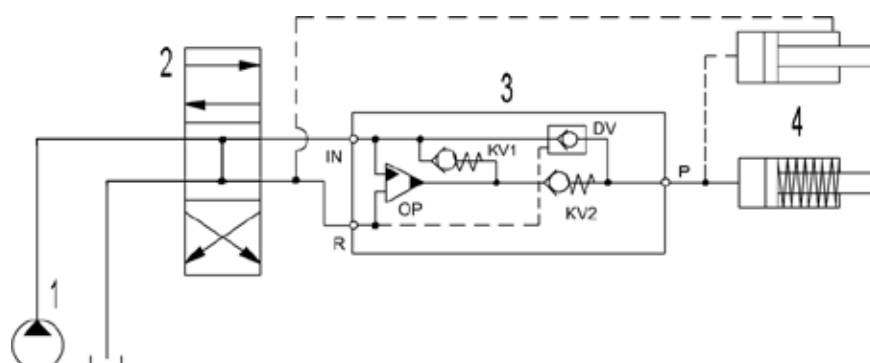
APPLICATION EXAMPLE:

B862 oil-oil oscillating booster with accessories:

- 1 Pump
  - 2 Manual or electric control valve
  - 3 B862 oil-oil oscillating booster
  - 4 Single or double-acting cylinder
- IN Booster oil inlet line  
P High pressure oil outlet line  
R Oil return line

Applicazione con cilindro a semplice o doppio effetto  
Application with single or double-acting cylinder

ESEMPIO / EXAMPLE





- PICCOLE DIMENSIONI  
SMALL DIMENSIONS
- MONTAGGIO ORIZZONTALE O VERTICALE  
HORIZONTAL OR VERTICAL MOUNTING
- PORTATA OLIO FINO A 2,5 Lt./min.  
FLOW-RATE TO 2.5 Lt./min.
- CONNESSIONE CETOP NG6 / D03  
NG6 / CETOP3 MANIFOLD
- PRESSIONE IDRAULICA FINO A 500 BAR  
HYDRAULIC PRESSURE UP TO 500 BAR

DATI TECNICI / TECHNICAL DATA										
Modello Model		B863-2	B863-2,8	B863-3,2	B863-4	B863-5	B863-6,6	B863-9	B863-13	B863-20
Rapporto di intensificazione Intensification factor		1 : 2	1 : 2,8	1 : 3,2	1 : 4	1 : 5	1 : 6,6	1 : 9	1 : 13	1 : 20
Portata massima in uscita Maximum outlet flow	Lt. / min	0,8	0,6	2,5	2	1,6	1,3	0,9	0,6	0,3
Portata massima in ingresso Maximum inlet flow	Lt. / min	8	8	15	14	14	13	13	12	12
Pressione massima in uscita Maximum outlet pressure	bar	500								
Pressione massima in ingresso Maximum inlet pressure	bar	20 + 200								
Temperatura di esercizio Temperature range	°C	-40°C +120°C								
Peso intensificatore standard Standard booster weight	Kg.	2,5								

ESEMPIO DI ORDINAZIONE / ORDERING EXAMPLE

B863

Modello  
Model

vedi dati tecnici  
see technical data

Rapporto di intensificazione  
Intensification factor

Esempio di ordinazione di un B863 con rapporto di intensificazione 1:4 con connessione CETOP3:  
Ordering example of a B863 with intensification factor 1:4 and CETOP3 connection:

B863-4

ESEMPIO DI APPLICAZIONE:

Pompa pneumoidraulica P820 con blocco Cetop3, intensificatore olio-olio B863 ed elettrovalvola olio Cetop3 montati sul blocco della pompa.

APPLICATION EXAMPLE:

P820 pneumohydraulic pump with Cetop3 block, oil-oil intensifier B863 and Cetop3 hydraulic valve assembled on the pump block.

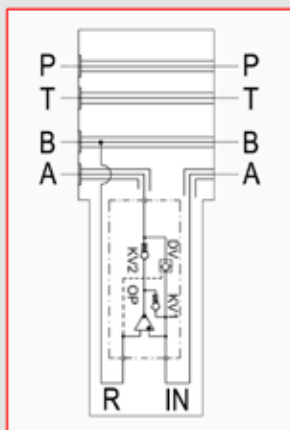


**B863**  
Gli intensificatori olio-olio a ciclo alternato B863 sono una versione del B862 disegnati per l'utilizzo con sistemi manifold Cetop NG6/D03.  
Gli intensificatori B863 sono unità molto compatte e pesano solamente 2.5 Kg. Questi modelli sono dotati di serie della valvola di scarico pilotata e hanno una pressione massima di esercizio di 500 bar. Variando la pressione in ingresso si ottiene la pressione in uscita desiderata. Disponibile in 9 rapporti di intensificazione. A richiesta, il moltiplicatore può essere fornito con i seguenti accessori:  
- accessori per impianto oleodinamico

- Principali vantaggi:
- Piccole dimensioni / alte prestazioni
  - Montaggio Cetop NG6/D03
  - Compensazione delle perdite dal lato alta pressione automatica

**B863**  
B863 alternate-cycle oil-oil pressure intensifiers are a version of the B862 unit designed for use with Cetop NG6/D03 manifold systems.  
B863 pressure intensifiers are very compact units weighing just 2.5 Kg. These models are fitted with piloted dump valve as standard and have a maximum operating pressure of 500 bar. The input pressure is varied to obtain the output pressure required.  
Available in 9 intensification ratios. The following optional accessories are available:  
- hydraulic system accessories

- Main Advantages:
- Small size / high performance
  - Installation with Cetop NG6/D03
  - Automatic headloss compensation on the high pressure side



B863 STANDARD  
B863 STANDARD

## ATTENZIONE / ATTENTION

**LA PRESSIONE MASSIMA DI USCITA NON DEVE MAI SUPERARE 500 BAR.**

UTILIZZARE OLIO IDRAULICO COMPATIBILE CON GUARNIZIONI IN NBR PER LIQUIDI DIFFERENTI SI PREGA DI CONTATTARE L'UFFICIO TECNICO.

**OUTLET PRESSURE MUST NEVER EXCEED 800 BAR.**

RECOGNIZED HYDRAULIC FLUID COMPATIBLE WITH BUNA-N SEALS. FOR OTHER FLUIDS PLEASE CONTACT TECHNICAL DEPT.

## ACCESSORI / ACCESSORIES

MANOMETRI  
PRESSURE GAUGES

420.0

VALVOLA DI SEQUENZA  
SEQUENCE VALVE

440.0

UNITA' DI ACCOPPIAMENTO  
CONNECTION UNITS

450.0

ACCUMULATORI  
ACCUMULATORS

460.0

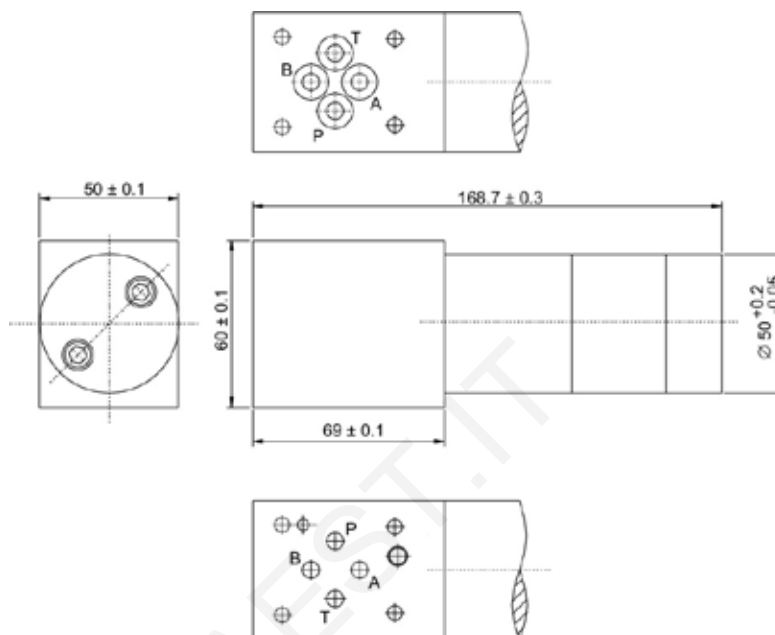
FILTRO OLIO ALTA PRESSIONE  
HIGH PRESSURE OIL FILTER

470.0

COMPONENTI IDRAULICI E PNEUMATICI  
HYDRAULIC AND PNEUMATIC COMPONENTS

480.0 - 480.1 - 480.2

## B863 STANDARD / B863 STANDARD



## ESEMPIO DI APPLICAZIONE:

Intensificatore olio-olio B863 con i seguenti accessori:

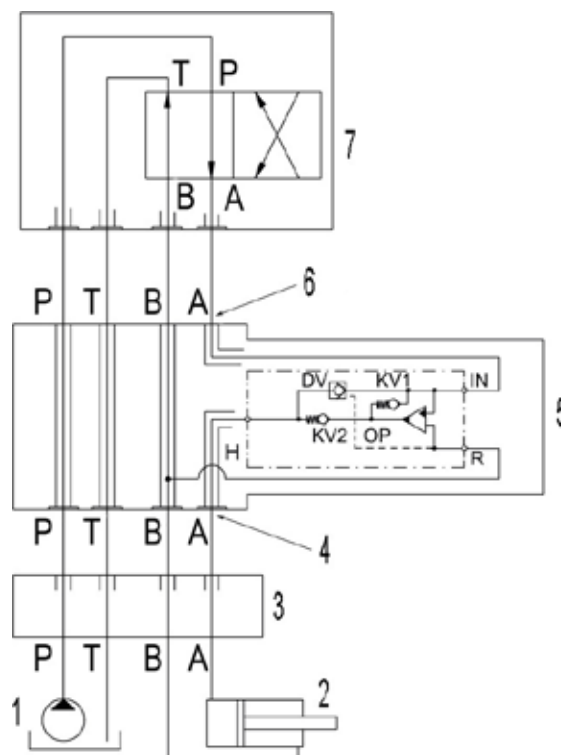
- 1 Pompa
- 2 Cilindro a doppio effetto
- 3 Piastra di connessione
- 4 A = Linea di alta pressione MAX 500 bar
- 5 Intensificatore olio-olio B863
- 6 P = Linea pressione olio pompa MAX 200 bar
- 7 Distributore a mano o elettrico

## APPLICATION EXAMPLE:

B863 oil-oil oscillating booster with accessories:

- 1 Pump
- 2 Double-acting cylinder
- 3 Connecting plate
- 4 A = High pressure line MAX 500 bar
- 5 B863 oil-oil oscillating booster
- 6 P = Pump pressure line MAX 200 bar
- 7 Manual or electric control valve

Applicazione con cilindro a doppio effetto  
Application with double-acting cylinder



ESEMPIO / EXAMPLE





- ALTISSIME PRESSIONI  
HIGH PRESSURE
- MONTAGGIO ORIZZONTALE O VERTICALE  
HORIZONTAL OR VERTICAL MOUNTING
- VOLUME OLIO FINO A 227 cm<sup>3</sup>  
OIL VOLUME TO 227 cm<sup>3</sup>
- PRESSIONE IDRAULICA FINO A 4000 BAR  
HYDRAULIC PRESSURE UP TO 4000 BAR

DATI TECNICI / TECHNICAL DATA				
Modello Model		M852-5	M852-10	M852-20
Rapporto di moltiplicazione Pressure ratio		1 : 5	1 : 10	1 : 20
Volume massimo in uscita Maximum outlet volume	cm <sup>3</sup>	227	105	56
Portata massima in ingresso Maximum inlet flow	Lt. / min	70		
Pressione massima in uscita Maximum outlet pressure	bar	1000	2500	4000
Pressione massima in ingresso Maximum inlet pressure	bar	20 + 250		
Temperatura di esercizio Temperature range	°C	-40°C +80°C		
Peso moltiplicatore standard Standard booster weight	Kg.	45		

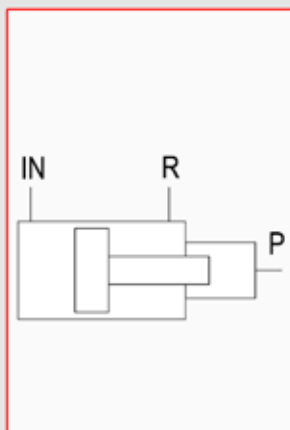
SONO DISPONIBILI VERSIONI CON CORSE E VOLUMI OLIO HP A RICHIESTA  
VERSIONS WITH DIFFERENT STROKE AND OIL VOLUME HP ON DEMAND

**M852**  
Moltiplicatore olio-olio doppio effetto comandati idraulicamente, vengono impiegati per generare pressioni statiche o pulsanti fino a 4000 bar.  
I moltiplicatori M852 sono costruiti con materiali di alta qualità, pistone alta pressione HP con riporto di cromo combinato con speciali guarnizioni, che garantiscono un elevato numero di cicli operativi. Questi moltiplicatori possono inoltre lavorare con due differenti fluidi: uno per l'alimentazione in bassa pressione BP e uno per la mandata in alta pressione HP. Speciali guarnizioni vengono montate a seconda del liquido utilizzato in fase di lavoro.  
A richiesta, il moltiplicatore può essere fornito con i seguenti accessori:  
- accessori per impianto oleodinamico  
- trasduttore rettilineo di posizione

Principali applicazioni  
- Metallurgia delle polveri.  
- Banchi di collaudo per tests di resistenza e di scoppio  
su dispositivi di regolazione e calibrazione.

**M852**  
Hydraulically controlled double-acting oil-oil booster, used to generate static or pulsed pressures up to 4000 bar.  
M852 boosters are constructed from top-quality materials, chromed H.P. piston combined with special seals, which guarantee a large number of duty cycles. What's more, these boosters are able to work with two different fluids: one for the L.P. intake and the other for the H.P. delivery side.  
Special seals are fitted depending on the liquid used in service.  
The following optional accessories are available:  
- hydraulic system accessories  
- rectilinear displacement transducer

Main Applications  
- Powder metallurgy.  
- Test rigs for resistance and explosion tests on regulator and calibrator devices.



M852 STANDARD  
M852 STANDARD

**ATTENZIONE / ATTENTION**

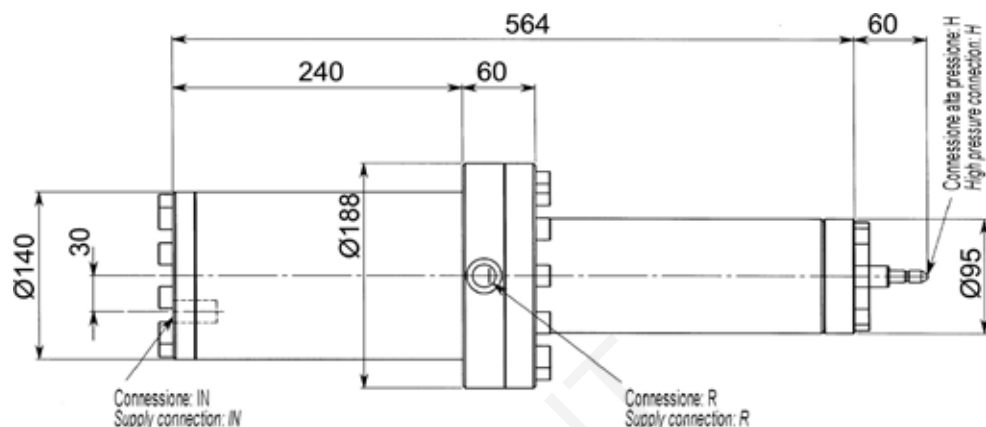
**NON SUPERARE LA PRESSIONE MASSIMA.**  
UTILIZZARE OLIO IDRAULICO COMPATIBILE CON GUARNIZIONI IN NBR PER LIQUIDI DIFFERENTI SI PREGA DI CONTATTARE L'UFFICIO TECNICO.

**DO NOT EXCEED MAXIMUM PRESSURE.**  
RECOGNIZED HYDRAULIC FLUID COMPATIBLE WITH BUNA-N SEALS. FOR OTHER FLUIDS PLEASE CONTACT TECHNICAL DEPT.

**ACCESSORI / ACCESSORIES**

MANOMETRI  
PRESSURE GAUGES  
420.0

COMPONENTI IDRAULICI E PNEUMATICI  
HYDRAULIC AND PNEUMATIC COMPONENTS  
430.0 - 430.1 - 430.2

**M852 STANDARD / M852 STANDARD**


Conessioni Connections	IN - R	H
1	1/2" BSP	1-1/8"-12UNF

**ESEMPIO DI APPLICAZIONE:**

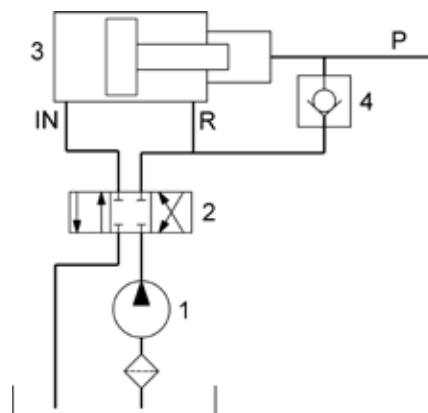
Moltiplicatore olio-olio M852 con i seguenti accessori:

- 1 Pompa
- 2 Distributore a mano o elettrico
- 3 Moltiplicatore olio-olio M852
- 4 Valvola di ritegno
- 5 Distributore a mano o elettrico
- IN Linea ingresso olio moltiplicatore
- P Linea di mandata olio alta pressione
- R Linea di ritorno moltiplicatore

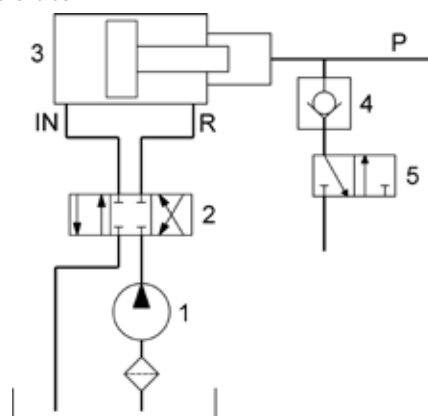
**APPLICATION EXAMPLE:**

M852 oil-oil booster with accessories:

- 1 Pump
- 2 Manual or electric control valve
- 3 M852 oil-oil booster
- 4 Check valve
- 5 Manual or electric control valve
- IN Booster oil inlet line
- P High pressure oil outlet line
- R Booster oil return line

**Applicazione con con stesso liquido**  
**Application with same fluid**


ESEMPIO / EXAMPLE

**Applicazione con liquidi differenti**  
**Application with different fluids**


ESEMPIO / EXAMPLE



ALTISSIME PRESSIONI  
HIGH PRESSURE

MONTAGGIO ORIZZONTALE O VERTICALE  
HORIZONTAL OR VERTICAL MOUNTING

VOLUME OLIO FINO A 610 cm<sup>3</sup>  
OIL VOLUME TO 610 cm<sup>3</sup>

PRESSIONE IDRAULICA FINO A 4000 BAR  
HYDRAULIC PRESSURE UP TO 4000 BAR

**M854**  
Moltiplicatore olio-olio doppio effetto comandati idraulicamente, vengono impiegati per generare pressioni statiche o pulsanti fino a 4000 bar. I moltiplicatori M854 sono costruiti con materiali di alta qualità, pistone alta pressione HP con riporto di cromo combinato con speciali guarnizioni, che garantiscono un elevato numero di cicli operativi. Questi moltiplicatori possono inoltre lavorare con due differenti fluidi: uno per l'alimentazione in bassa pressione BP e uno per la mandata in alta pressione HP. Speciali guarnizioni vengono montate a seconda del liquido utilizzato in fase di lavoro. A richiesta, il moltiplicatore può essere fornito con i seguenti accessori:  
- accessori per impianto oleodinamico  
- trasduttore rettilineo di posizione

Principali applicazioni  
- Metallurgia delle polveri.  
- Banchi di collaudo per tests di resistenza e di scoppio su dispositivi di regolazione e calibrazione.

**M854**  
Hydraulically controlled double-acting oil-oil booster, used to generate static or pulsed pressures up to 4000 bar. M854 boosters are constructed from top-quality materials, chromed H.P. piston combined with special seals, which guarantee a large number of duty cycles. What's more, these boosters are able to work with two different fluids: one for the L.P. intake and the other for the H.P. delivery side. Special seals are fitted depending on the liquid used in service. The following optional accessories are available:  
- hydraulic system accessories  
- rectilinear displacement transducer

Main Applications  
- Powder metallurgy.  
- Test rigs for resistance and explosion tests on regulator and calibrator devices.

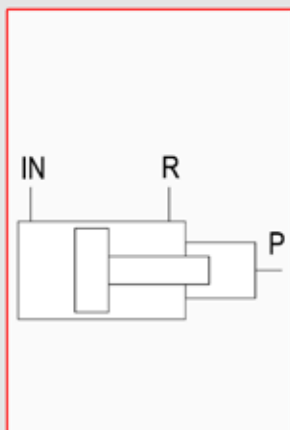
DATI TECNICI / TECHNICAL DATA				
Modello Model		M854-3	M854-8	M854-17,5
Rapporto di moltiplicazione Pressure ratio		1 : 3	1 : 8	1 : 17,5
Volume massimo in uscita Maximum outlet volume	cm <sup>3</sup>	610	227	105
Portata massima in ingresso Maximum inlet flow	Lt. / min	110		
Pressione massima in uscita Maximum outlet pressure	bar	1000	2500	4000
Pressione massima in ingresso Maximum inlet pressure	bar	20 + 350		
Temperatura di esercizio Temperature range	°C	-40°C +80°C		
Peso moltiplicatore standard Standard booster weight	Kg.	80		

SONO DISPONIBILI VERSIONI CON CORSE E VOLUMI OLIO HP A RICHIESTA  
VERSIONS WITH DIFFERENT STROKE AND OIL VOLUME HP ON DEMAND

**ESEMPIO DI APPLICAZIONE:**  
Moltiplicatore olio-olio M854 con piastra di connessione Cetop3 per valvola idraulica comando moltiplicatore, e serbatoio per liquido di raffreddamento lato alta pressione.

**APPLICATION EXAMPLE:**  
M854 oil-oil pressure booster with Cetop3 connection plate for hydraulic booster control valve, and high-pressure side cooling liquid tank.





M854 STANDARD  
M854 STANDARD

ATTENZIONE / ATTENTION

**NON SUPERARE LA PRESSIONE MASSIMA.**  
UTILIZZARE OLIO IDRAULICO COMPATIBILE CON GUARNIZIONI IN NBR PER LIQUIDI DIFFERENTI SI PREGA DI CONTATTARE L'UFFICIO TECNICO.

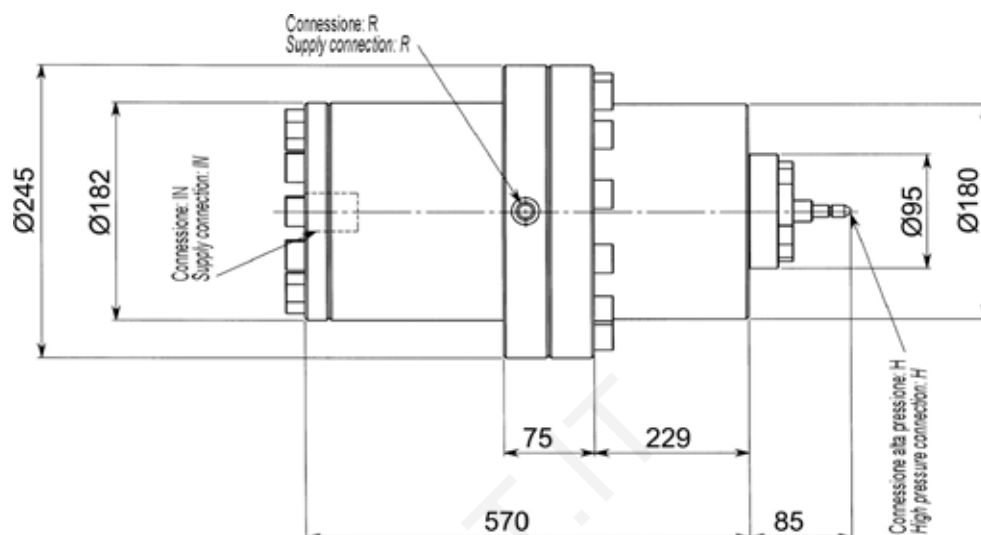
**DO NOT EXCEED MAXIMUM PRESSURE.**  
RECOGNIZED HYDRAULIC FLUID COMPATIBLE WITH BUNA-N SEALS. FOR OTHER FLUIDS PLEASE CONTACT TECHNICAL DEPT.

ACCESSORI / ACCESSORIES

MANOMETRI  
PRESSURE GAUGES  
420.0

COMPONENTI IDRAULICI E PNEUMATICI  
HYDRAULIC AND PNEUMATIC COMPONENTS  
430.0 - 430.1 - 430.2

M854 STANDARD / M854 STANDARD



Connessioni Connections	IN	R	H
1	3/4" BSP	1/4" BSP	1-1/8"-12UNF

ESEMPIO DI APPLICAZIONE:

Moltiplicatore olio-olio M854 con i seguenti accessori:

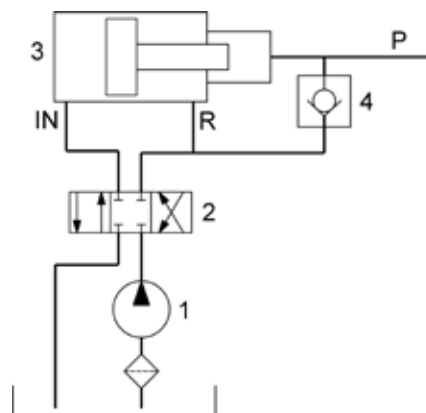
- 1 Pompa
- 2 Distributore a mano o elettrico
- 3 Moltiplicatore olio-olio M854
- 4 Valvola di ritegno
- 5 Distributore a mano o elettrico
- IN Linea ingresso olio moltiplicatore
- P Linea di mandata olio alta pressione
- R Linea di ritorno moltiplicatore

APPLICATION EXAMPLE:

M854 oil-oil booster with accessories:

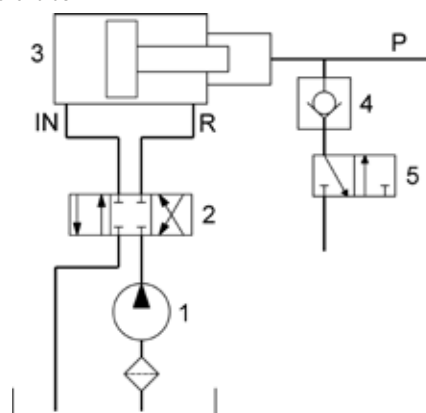
- 1 Pump
- 2 Manual or electric control valve
- 3 M854 oil-oil booster
- 4 Check valve
- 5 Manual or electric control valve
- IN Booster oil inlet line
- P High pressure oil outlet line
- R Booster oil return line

Applicazione con con stesso liquido  
Application with same fluid



ESEMPIO / EXAMPLE

Applicazione con liquidi differenti  
Application with different fluids



ESEMPIO / EXAMPLE